



Как передается коронавирус?

ПУТИ ПЕРЕДАЧИ:



воздушно-капельный
(при кашле, чихании, разговоре)



воздушно-пылевой
(с пылевыми частицами в воздухе)

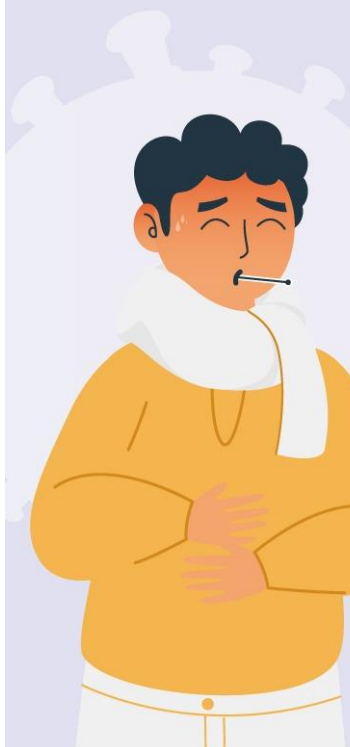


контактный
(через рукопожатия, предметы обихода)



Какие симптомы наблюдаются у пациентов с коронавирусом?

ОСНОВНЫЕ СИМПТОМЫ:



- Повышение температуры
- Кашель
- Головная боль
- Слабость
- Затрудненное дыхание
- Боли в мышцах
- Тошнота
- Диарея



Что делать, чтобы не заразиться?

- Избегайте поездок в другие страны
- Избегайте контактов с людьми, имеющими признаки ОРВИ
- Избегайте мест массового скопления людей
- Как можно чаще мойте руки с мылом
- Старайтесь не прикасаться к лицу
- По возможности – не прикасайтесь к предметам и поверхностям в общественных местах
- Ограничьте приветственные рукопожатия, поцелуи и объятия
- Надевайте одноразовую медицинскую маску в людных местах
- Регулярно проветривайте помещение, в котором находитесь
- Регулярно делайте влажную уборку в помещении, в котором находитесь
- Ведите здоровый образ жизни, высыпайтесь, сбалансированно питайтесь и регулярно занимайтесь физическими упражнениями



Если я болею

- **При появлении признаков ОРВИ оставайтесь дома и вызовите врача**
- **Минимизируйте контакты с другими людьми**
- **Используйте одноразовую медицинскую маску.** Если нет маски, при кашле и чихании прикрывайте рот одноразовым платком или салфеткой. При невозможности – прикрывайте рот областью локтевого сгиба.
- **Не прикрывайте рот кистями рук при кашле и чихании,** так как это способствует распространению вируса. При невозможности – немедленно вымойте руки с мылом или тщательно протрите их одноразовыми спиртовыми салфетками или увлажняющими гигиеническими салфетками
- **Использованные платки и салфетки выбрасывайте в мусорные баки**



Как проводится диагностика заболевания?

Для диагностики используются отечественные тест-системы

МАТЕРИАЛЫ ДЛЯ ДИАГНОСТИКИ:

- мазок из носа и/или ротоглотки
- мокрота
- кровь
- моча
- фекалии



Где сдать анализ?

ОБСЛЕДОВАНИЕ НАЗНАЧАЕТСЯ:

- по возвращении из неблагополучных стран
- при наличии контактов с лицами, которые находятся под медицинским наблюдением



В частных клиниках исследования на COVID-19 не проводятся



Сдача анализов по собственной инициативе не предусмотрена



В чем состоят карантинные меры?



Все граждане, прибывшие из неблагополучных стран, должны быть самоизолированы на 14 дней. За ними устанавливается медицинское наблюдение



При появлении симптомов необходимо вызвать скорую помощь. Самостоятельно посещать медицинское учреждение не следует



Куда обратиться за дополнительной информацией?



Минздрав Краснодарского края делится оперативной информацией на своем официальном сайте:
<http://www.minzdravkk.ru/>



Жители Краснодарского края с признаками заболевания могут обращаться на горячую линию краевого Минздрава:
8 800 200-03-66



Кроме того, в управлении Роспотребнадзора по Краснодарскому краю в будние дни работает дополнительная горячая линия по телефону:
8 861 255-11-72